

Noty wyjaśniające do Nomenklatury scalonej Unii Europejskiej

(2022/C 29/03)

Zgodnie z art. 9 ust. 1 lit. a) rozporządzenia Rady (EWG) nr 2658/87 ⁽¹⁾ w Notach wyjaśniających do Nomenklatury scalonej Unii Europejskiej ⁽²⁾ wprowadza się następujące zmiany:

Na stronie 412 dodaje się notę wyjaśniającą w brzmieniu:

„9503 00 41 Wypchane

Wypchane zabawki objęte tą pozycją zazwyczaj składają się z zewnętrznej powłoki wykonanej z miękkiego materiału i są wypełnione elastycznym/miękkim materiałem, dzięki czemu są przyjemne w dotyku. Modułu dźwiękowego, obudowy baterii ani szkieletu nie uważa się za materiał wypełniający. Wypchana zabawka nie musi być całkowicie wypełniona, o ile wypchane części nadają jej zasadniczy charakter wypchanej zabawki. Zob. rozporządzenie wykonawcze Komisji (UE) 2015/352¹ i rozporządzenie Komisji (WE) nr 2184/97² w odniesieniu do zabawek, które należy klasyfikować do podpozycji 9503 00 41.

⁽¹⁾ Rozporządzenie wykonawcze Komisji (UE) 2015/352 z dnia 2 marca 2015 r. dotyczące klasyfikacji niektórych towarów według Nomenklatury scalonej (Dz.U. L 61 z 5.3.2015, s. 5).

⁽²⁾ Rozporządzenie Komisji (WE) nr 2184/97 z dnia 3 listopada 1997 r. dotyczące klasyfikacji niektórych towarów według Nomenklatury scalonej (Dz.U. L 299 z 4.11.1997, s. 6).

Inne przykłady zabawek, które należy klasyfikować do podpozycji 9503 00 41 jako zabawki wypchane przedstawiające zwierzęta lub postacie inne niż ludzkie:



Wypchana zabawka wykonana z miękkiej tkaniny pluszowej przedstawiająca misia, o wysokości w przybliżeniu 30 cm, ze stosunkowo dużą głową, rękami i nogami, w których znajduje się wypełnienie, i z wbudowanym modułem dźwiękowym. Oprócz modułu dźwiękowego w korpusie znajduje się również niewielka ilość wypełnienia.

⁽¹⁾ Rozporządzenie Rady (EWG) nr 2658/87 z dnia 23 lipca 1987 r. w sprawie nomenklatury taryfowej i statystycznej oraz w sprawie Wspólnej Taryfy Celnej (Dz.U. L 256 z 7.9.1987, s. 1).

⁽²⁾ Dz.U. C 119 z 29.3.2019, s. 1.



Mały śpiewający miś z funkcjami interaktywnymi, o wysokości w przybliżeniu 19 cm. Korpus wykonany jest z tworzywa sztucznego, zawiera moduł dźwiękowy zasilany baterią oraz trzy podświetlane przyciski. Głowa, nogi, stopy, ramiona i dłonie zawierają materiał wypełniający. Wypchane części stanowią razem przeważającą część wypełnienia.



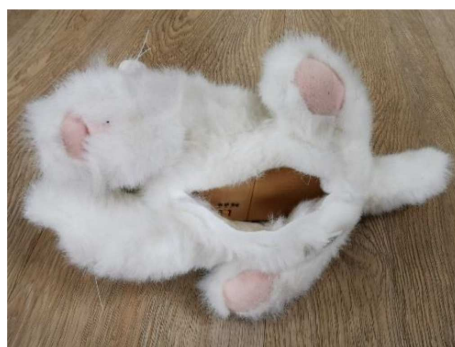
Zabawka przedstawiająca wypchaną głowę konia przymocowaną do drewnianego kija (o długości 60–100 cm) z dwoma kołami przymocowanymi u dołu. Przykłady zabawek, które należy klasyfikować do podpozycji 9503 00 49 jako pozostałe zabawki przedstawiające zwierzęta lub postacie inne niż ludzkie:



Zabawka przedstawiająca psa, o wysokości w przybliżeniu 25 cm, pokryta miękką pluszową dzianiną. Posiada korpus i szkielet z tworzywa sztucznego, wyposażony w silnik na baterie i moduł dźwiękowy. Cztery łapy mają warstwę wyściółki przymocowaną od wewnętrznej strony, a głowa zawiera materiał wypełniający.



Zabawka przedstawiająca lamę, o wysokości w przybliżeniu 17 cm, pokryta miękką pluszową tkaniną. Korpus, głowa i szkielet są wykonane z tworzywa sztucznego. Pomiędzy plastikową głową a miękką pluszową tkaniną pokrywającą głowę znajduje się warstwa wyściółki, natomiast korpus nie zawiera materiału wypełniającego. Zabawka posiada silnik na baterie, który porusza nogami i ogonkiem, oraz moduł dźwiękowy.



Zabawka przedstawiająca kotka, o wysokości w przybliżeniu 15 cm, pokryta miękką dzianiną pluszową. Posiada korpus i szkielet z tworzywa sztucznego, wyposażony w silnik na baterie oraz moduł dźwiękowy. Wszystkie cztery łapy są wypchane.



Zabawka przedstawiająca psa ratownika, o wysokości w przybliżeniu 30 cm, pokryta miękką dzianiną pluszową. Posiada korpus i szkielet z tworzywa sztucznego, wyposażony w silnik na baterie oraz moduł dźwiękowy. Cztery łapy i część pyska zawierają materiał wypełniający.”